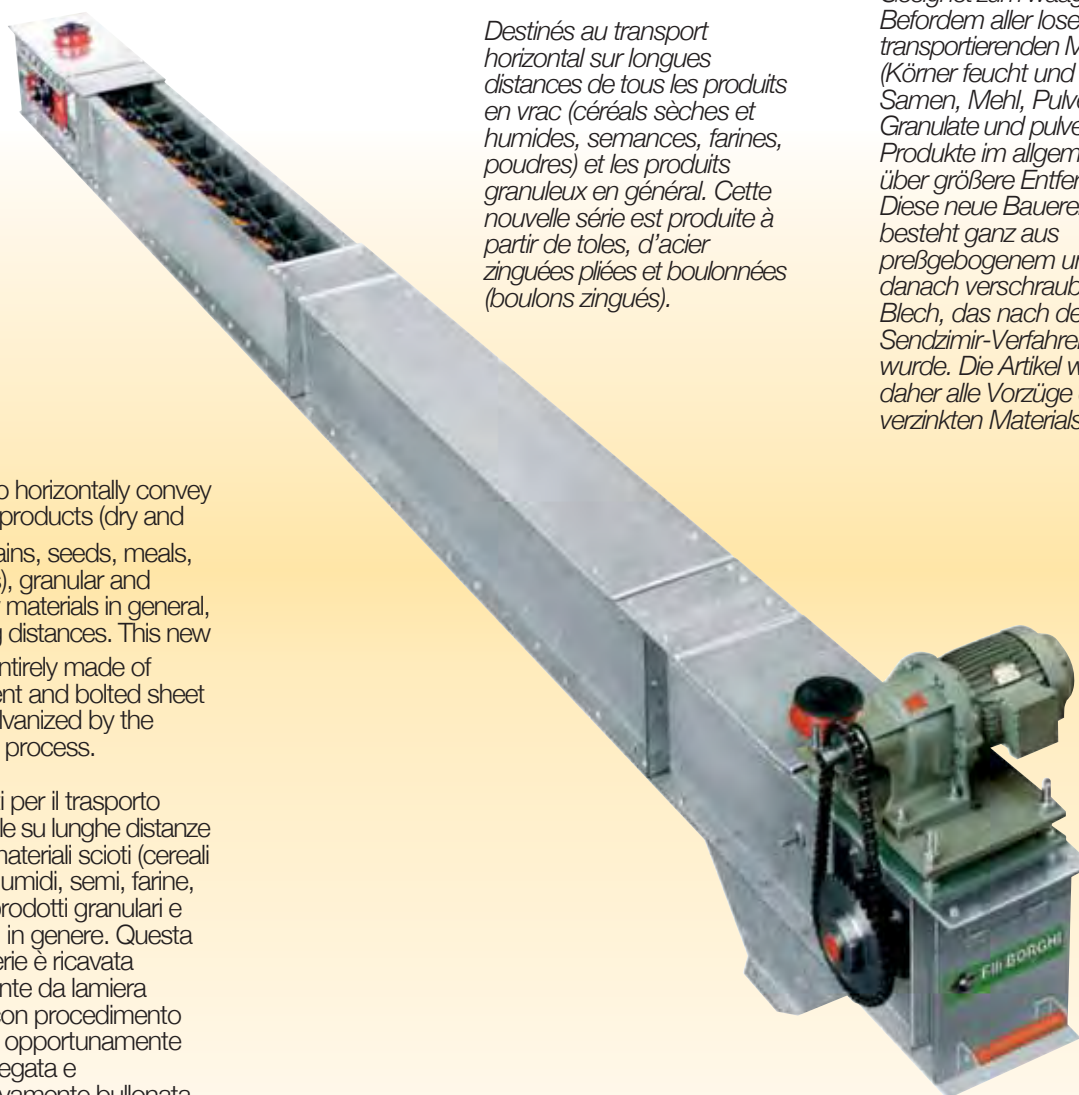


TRANSPORTEUR A CHAINE

TC

Trasportatore a catena - Chain conveyors - Trogkettenförderer

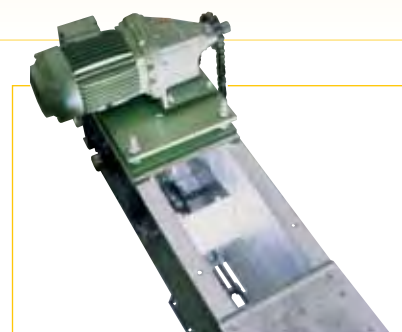


Destinés au transport horizontal sur longues distances de tous les produits en vrac (céréals sèches et humides, semences, farines, poudres) et les produits granuleux en général. Cette nouvelle série est produite à partir de toles, d'acier zinguées pliées et boulonnées (boulons zingués).

Geeignet zum waagerechten Befördern aller lose zu transportierenden Materialien (Körner feucht und trocken, Samen, Mehl, Pulver), Granulate und pulverförmiger Produkte im allgemeinen über größere Entfernung. Diese neue Bauereihe besteht ganz aus preßgebogenem und danach verschraubtem Blech, das nach dem Sedzimir-Verfahren verzinkt wurde. Die Artikel weisen daher alle Vorzüge des verzinkten Materials auf.

Design to horizontally convey all loose products (dry and moist grains, seeds, meals, powders), granular and powdery materials in general, over long distances. This new serie is entirely made of press-bent and bolted sheet metal galvanized by the Sedzimir process.

Realizzati per il trasporto orizzontale su lunghe distanze di tutti i materiali sciolti (cereali secchi e umidi, semi, farine, polveri) prodotti granulari e polverosi in genere. Questa nuova serie è ricavata interamente da lamiera zincata con procedimento Sedzimir opportunamente pressopiegata e successivamente bullonata, apportando al prodotto i pregi dello zincato.



BORGHI SOFRAM



Trasportatori a catena

Testata costruita con elementi modulari di lamiera zincata, opportunamente pressopiegata e rinforzata sui fianchi in prossimità del fissaggio dei supporti all'albero di testa. L'albero è montato su cuscinetti a sfera orientabili piazzati su supporto in ghisa grigia. Sportello antiingolfamento posto dietro la testata, e di spazzola di pulizia in prossimità dello scarico di testa. A richiesta può essere montato un micro per la segnalazione in quadro dell'intasamento, mediante l'accensione di una lampada spia. Oblo di ispezione sopra la testata che in caso di necessità può servire come punto d'aspirazione. La dotazione normale prevede inoltre che la testata sia provvista del nasello di scarico.

Comando realizzato con motoriduttore ad assi paralleli, opportunamente dimensionato, alimentato a 220-380 volt con trasmissione finale a catena. Carter di protezione della trasmissione in lamiera zincata rivettata. La piastra di supporto del motoriduttore è fissata alla testa mediante 4 colonnette filettate onde permettere una facile manutenzione. L'ingombro della motorizzazione è sufficientemente limitato.

Cassa costruita in lamiera di acciaio zincato, opportunamente pressopiegata. Il fondo è completamente imbullonato permettendo una facile manutenzione. La guida di ritorno è ottenuta accoppiando due profili a T opportunamente distanziati; questo permette al prodotto, che viene portato avanti dalla catena, di cadere senza essere trascinato. I coperchi delle casse sono completamente a tenuta d'acqua. Le lunghezze standard sono 1550 mm e 2000 mm.

Catena del tipo Mille con pale in nylon grafitizzato, mentre la parte centrale della catena è in acciaio C40. Questo particolare tipo di catena brevettata permette velocità elevate e riduzione di potenza, pur mantenendo la rumorosità sotto i 90 decibels.

Coda in lamiera zincata pressopiegata, con pezzi modulari opportunamente imbullonati fra loro. L'albero di coda è montato su cuscinetti oscillanti a sfera, fissati su supporti in ghisa grigia. Il sistema di tensione della catena è del tipo tradizionale con barra filettata, dado e controdado.

Sulla coda è posizionato un oblo per poter eseguire l'ispezione alla corona di rinvio.

Transporteurs a chaîne

Tête est constituées par des éléments zingués boulonnés et renforcés sur les flancs pour le fixage des paliers de l'arbre de tête. L'arbre est monté sur roulements à billes oscillant. Trappe anti-bourrage, brosse de tourneau à proximité de la vidange tête. Il peut être monté à la demande, un micro-contact sur la trappe anti-bourrage hublot d'inspection sur le couvercle de tête peut servir comme prise d'aspiration l'équipement normal prévoit en outre une boîte de sortie de tête.

Commande par moto-réducteur, transmisio à chaîne carter de protection d'encombrement limité. Le support de moto-réducteur est fixé à la tête par 4 tiges filetées pour permettre une tension facile.

Coffre il est constitué par des éléments en tôle d'acier zingué, entièrement démontable (boulonnage). Les guides supérieurs (profil T) sont boulonnés. Le couvercle est étanche. Longueur standard: 1500 mm et 2000 mm.

Chaîne type "Mille" avec palettes en nylon grahyté et chaîne en acier C40. Cette chaîne brevetée permet une vitesse élevée, tout en réduisant la puissance. Très faible bruit fonctionement.

Pied en tôle d'acier zingué, entièrement

Cette chaîne brevetée permet une vitesse élevée, tout en réduisant la puissance. Très faible bruit fonctionement.

Pied en tôle d'acier zingué, entièrement démontables (boulonnage). L'arbre de pied est monté sur roulements oscillant. Le système de tension de la chaîne, est de type traditionnel avec tiges filetées, écrous et contre écrous. Sur le couvercle est fixé un hublot pour la visite du torteau de pied (hublot protégé par une grille).

Chain conveyors

Head made of modular galvanized sheet metal elements, press bent and reinforced at the side near the parts fixing the supports of the head shaft. The shaft is mounted on positionable ball bearings fitted on a gray cast iron support. The head is complete with an anti-flooding hatch behind the unit itself and cleaning brush near the head outlet. On request, it is possible to fit a micro which signals clogging on the panel by switching on a warning light. The equipment is also completed with an inspection window above the head which can act as an aspiration point if necessary. The normal version also includes an unloader spout. Control unit consists of a geared motor with parallel axes, appropriately sized and powered at 220-380 Volts. The final drive is the chain type. The protective casing of the transmission until is made of riveted galvanized sheet metal. The support plate of the geared motor is fixed to the head by 4 threaded stud bolts enabling easy maintenance. The drive unit is sufficiently small in size.

Casing made of galvanized press-belt steel sheet. The bottom is completely bolted for easy maintenance. The return runner is obtained by coupling two appropriately spaced T sections which enables the product, brought forward by the chain, to drop without being dragged. The covers

enables the product, brought forward by the chain, to drop without being dragged. The covers of the casing are entirely watertight. The standard lengths are 1550 mm and 2000 mm.

Chain Mille type with graphitized nylon blades, while the central parts of the chain is in C40 steel. This particular type of patented chain is able to achieve high speeds while maintaining the noise level below 90 decibels.

Terminal part made of press-bending galvanized sheet metal, with modular elements bolted together. The terminal shaft is mounted on oscillating ball bearings fixed on gray cast iron supports. The chain tension system is the conventional type with a threaded bar, nut and chack nut. The terminal part is completed with a window in order to inspect the transmission gear.

Trogkettenförderer Kopfteil

Bestehend aus modularen und verzinkten Blechelement, die prägebogenem und seitlich auf der Höhe der Befestigung der Kopfwellenlagerung verstärkt worden sind. Die Welle ist auf ausrichtbare Kugellager montiert, auf einer Graugußhalterung. Komplett mit Klappe gegen Verstopfen direkt hinter dem Kopfteil und Reinigungsbürste in unmittelbarer Nähe des Auslaufs am Kopfteil.

Auf Wunsch kann auch ein Mikroschalter montiert werden, der das Verstopfen auf der Schalttafel durch das Aufleuchten einer Kontrollleuchte meldet. Kontrollstützen auf dem Kopfteil, der bei Bedarf als Sauganschluß benutzt werden kann. Die serienmäßige Ausstattung sieht außerdem eine Entladerrinne auf dem Kopfteil vor.

Antrieb Bestehend aus einem Getriebemotor mit parallelen Achsen in einer entsprechenden

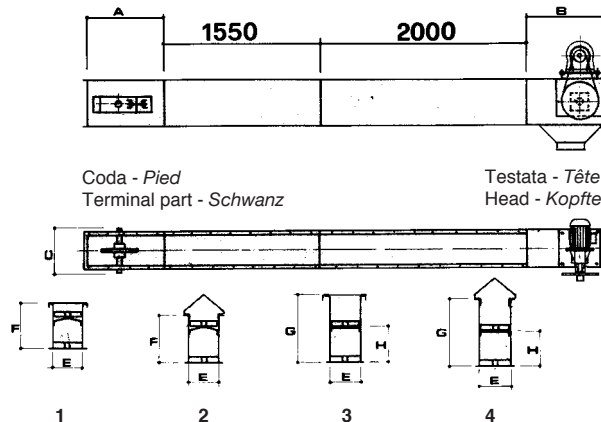
dimensionsmäßigen Auslegung, Stromversorgung bei 220-380 Volt mit Endantrieb über Kette.

Schutzgehäuse der Übertragungseinheit aus vernietetem und verzinktem Blech. Die Halteplatte des Getriebemotors ist mit 4 Gewindebolzen am Kopf befestigt, um die Wartung zu vereinfachen. Der Platzbedarf des Motoraggregats ist bescheiden.

Gehäuse Bestehend aus verzinktem und prägebogenem Stahlblech. Der Boden ist vollkommen verschraubt, um die Wartung zu vereinfachen. Die Rücklaufführung wird durch die Kopplung von zwei T-Profilen mit einem solchen Abstand voneinander erhalten, daß das von der Kette nach vorne gebrachte Produkt fällt ohne mitgeschleppt zu werden. Die Gehäusedeckel sind vollkommen wasserdicht. Die Standardlängen betragen 1500 und 2000 mm.

Kette Typ Mille mit Schaufeln aus graphitiertem Nylon, während der Mittelteil aus C 40 Stahl besteht. Diese patentierte Spezialkettentyp macht hohe Geschwindigkeiten und geringere Antriebsleistung möglich, wobei zugleich das Betriebsgeräusch unter 90 Dezibel liegt.

Schwanzteil die zum Endteil des Kettenförderers gehörenden Teile bestehen aus prägebogenem verzinkte Blech. Dadurch entstehen modulare Teile, die miteinander verschraubt werden. Die Schwanzwelle ist auf Pendelkugellager montiert, die auf Graugußhalterungen befestigt sind. Die Ketterspannung ist vom herkömmlichen Typ mit Gewindestange, Mutter und Gegenmutter. Auf dem Schwanzteil ist ebenfalls ein Kontrollstützen montiert, um das Umlenkrad Kontrollieren zu Könen.



- | | | | |
|---|------------|---|---------------|
| 1 | Normale | 3 | Doppio fondo |
| | Normal | | Double fond |
| | Normal | | Double bottom |
| | Normal | | Doppelboden |
| 2 | Per fossa | 4 | Doppio fondo |
| | Pour fosse | | per fossa |
| | Per duct | | Double fond |
| | Für Kanal | | pour fosse |
| | | | Double bottom |
| | | | per duct |
| | | | Doppelboden |
| | | | für Kanal |

	TC15	TC25	TC35	TC60	TC80	TC100	TC150	TC200
Capacità/Débit/Capacity/Tragfähigkeit (Veloc./Vitesse/Speed/Geschwind 0,4 m/s)	30	40	50	80	100	175	225	267
	40	53	66	107	133	235	299	356
Capacità/Débit/Capacity/Tragfähigkeit (Veloc./Vitesse/Speed/Geschwind 0,6 m/s)	38	50	65	100	125	230	280	350
	51	67	87	134	167	307	374	467
A	800	800	800	800	800	1100	1100	110
B	980	980	980	1130	1130	1280	1430	1430
C	330	380	434	480	560	677	782	895
E	150	200	250	300	380	400	500	600
F	350	350	350	450	450	650	690	690
G	506	506	506	648	648	958	1255	1255
H	270	270	270	338	338	547	620	620



www.borghisofram.fr

BORGHISOFRAM

2370 Avenue de l'Arclusaz

ZI de carouge

73 250 ST PIERRE D'ALBIGNY

T 04 79 28 01 39

contact@borghisofram.fr

TRANSPORTEUR A CHAINE INDUSTRIEL TCI

TRASPORTATORE A CATENA INDUSTRIALI- INDUSTRIALS CHAIN CONVEYORS
TRANSPORTADORES DE CADENA INDUSTRIALES

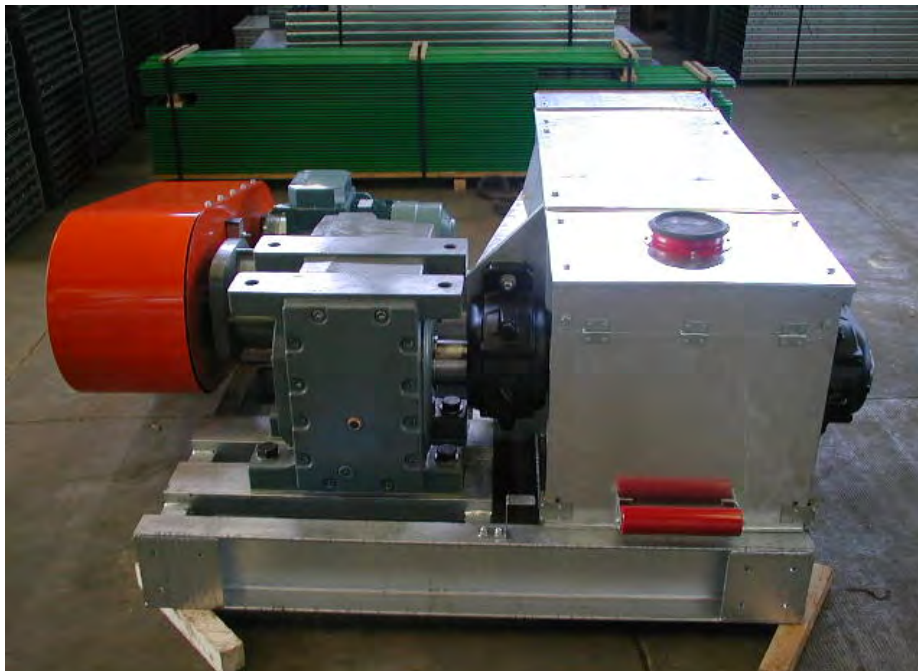


Trasportatori a catena industriali per grandi portate, sino a 600 ton/h di cereale. Costruzione metallica rinforzata con profili elettrosaldati, ad elementi modulari imbullonati

Transporteurs à chaîne industriels de grands débits, jusqu'à 600 ton/h de céréale. Structure métallique renforcée par des profils électro-soudés, à des éléments modulaires boulonnés.

Industrials chain conveyors, for high lifting capacities up to 600 ton/h of cereal. Metal construction reinforced with profiles electric welded to bolted modular elements.

Transportadores a cadena industriales para grandes capacidades, hasta 600 ton/h de cereal. Construcción metálica reforzada con perfiles electrosoldados y elementos modulares atornillados.



BORGI SOFRAM

TRANSPORTEURS A CHAÎNE INDUSTRIEL

Ils sont réalisés pour permettre le transport horizontal à longues distances des produits en vrac (céréales sèches et humides, semences, farines, poudres), des produits granuleux et poussiéreux en général. La tête et la queue de cette nouvelle série sont réalisées par des détails en tôle galvanisée à chaud, tandis que les auges intermédiaires sont réalisées en tôle galvanisée SENDZIMIR.

Caractéristiques techniques

Tête

Elle est construite par des éléments modulaires de tôle galvanisée à chaud renforcée sur les flancs à coté du fixage de supports de l'arbre de tête. Portière anti-royage placée derrière la tête et brosse de nettoyage à coté de le déchargement de la tête. Il peut être monté, sur demande, un micro pour signaler, dans le panneau de contrôle, le royage, par l'allumage d'une lampe de signalisation. Hublot d'inspection sur la tête que, au cas où il nécessite, peut servir comme prise d'aspiration. L'équipement normal prévoit aussi que la tête soit fournie de l'ergot de déchargement.

Commande

Il peut être réalisé en moyens différents conformément à la puissance à installer (indirect par transmission à chaîne, direct par moto-réducteur ou réducteur - moteur-joint oléodynamique). Tous les composants en mouvement sont protégés du carter et réalisées selon les normes en vigueur.

Auge

Elle est construite en tôle d'acier galvanisée SENDZIMIR, presse-pliée. Le fond est complètement boulonné permettant un entretien facile. La guide est obtenue par un profil à "C" équipé avec de entretoises : ceci permet au produit, qu'il marche avant grâce à la chaîne, de tomber sans être entraîné. Les couvercles des auges sont à tenue d'eau. Les longueurs standard sont : 1000-1550-2000-2500-3000 mm.

Chaîne

La chaîne normalement installée est de type "Mille", laquelle a la partie centrale en acier de qualité C40, tandis que les ailettes sont en Nylon 6 chargé à graphite.

Les ailettes peuvent être aussi en acier, mais, dans ce cas, on fixe une guide en polyzène au fond et des ailettes de polyzène de nettoyage chaque deux mètres de chaîne.

Ce type particulier de chaîne breveté permet des vitesses élevées et la réduction de puissance, maintenant le niveau de bruit sous les 90 décibels.

Queue

Elle est construite en tôle galvanisée à chaud, obtenant des pièces modulaires opportunément boulonnées entre leurs. Les supports, complets de paliers pour l'arbre de queue, sont fixés au système de tension de la chaîne. Ce système est de type traditionnel, muni de la barre filetée, de l'écrou et du contre-écrou. Un hublot d'inspection est placé sur la queue pour exécuter le contrôle à la couronne de renvoi.

INDUSTRIAL CHAIN CONVEYOR

They are realized in order to transport horizontally at long distance all loose products (dry and wet grains, seeds, meals, powders), granular and powdery materials in general. The head and the tail of this new series is entirely made of hot galvanized sheet metal while intermediate troughs are made of Sendzimir galvanized sheet metal.

Technical characteristics

Head:

Made of modular hot galvanized sheet metal elements, reinforced on sides near the head shaft supports fixing. The anti-flooding door placed behind head and cleaning brush near the head discharging. On request, it is possible to install a micro which signals on control board the clogging by means of a warning light. Inspection window over head which, if it is necessary, can use as intake point. The normal equipment also includes a discharging nib.

Drive:

It can be realized differently in compliance with the power to be installed (indirect with chain drive, direct with reduction gearmotor or reduction gear-motor-hydraulic coupling). All the components are protected by cases which are realized according to rules in force.

Trough

Made of SENDZIMIR galvanized steel sheet metal opportunely bending pressed. The bottom is completely bolted in order to avoid a easy maintenance.

The guide is obtained by a C-shaped profile, equipped with spacers; this allows the product, which goes ahead thanks to chain, falls down without entrainment. The covers of troughs are watertight. The standard lengths are: 1000-1550- 2000-2500-3000 mm.

Chain

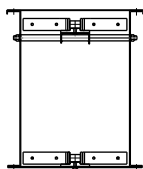
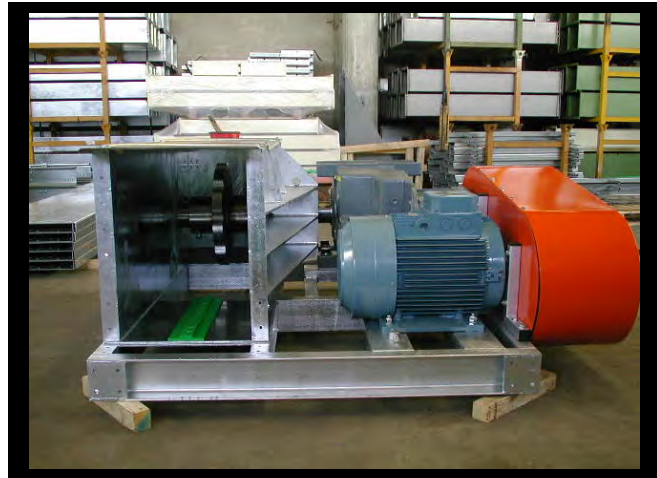
Normally the installed chain is of type "Mille", which has got a C40 quality steel central part, instead of blades, which are in graphite load Nylon 6.

The blades can be in steel, too, but, in this case, it is fixed a bottom polyzène guide and some cleaning polyzène blades every two chain meters.

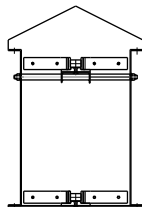
This particular type of patented chain allows high speeds and power reduction maintaining the noise level below 90 decibels.

Tail

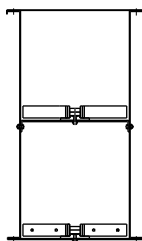
Made of hot galvanized steel metal, obtaining modular pieces opportunely bolted each other. The supports are equipped with tail shaft bearings, which are fixed to chain tension system. This system is the conventional type with a threaded bar, nut and lock nut. An inspection window is placed on tail in order to execute return crown control.



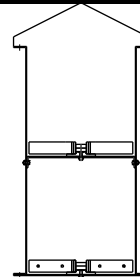
Normal
Normal



Pour fosse
For pit



Double fond
Double bottom



Double fond pour fosse
Double bottom for pit



www.borghisofram.fr

BORGHI SOFRAM

2370 avenue de l'Arclusaz

ZI de carouge

73 250 ST PIERRE D'ALBIGNY

T 04 79 28 01 39

contact@borghisofram.fr