

VIS TUBULAIRE

CTP

Coclea Tubulare - Tubular screws - Rohrschnecken

Coclee tubolari con giunzioni flangiate serie CTP.

Vengono costruite in una serie standard nei diametri di 200 mm e 250 mm con lunghezze fino ad oltre 20 mt.

Vis tubulaire avec raccords par brides, serie CTP.

Elles sont faites en séries standard dans les diamètres de 200 mm et 250 mm avec longueur jusqu'à 20 m.

Series CTP tubular screws with flanged couplings.

Manufactured in standard series with diameters of 200 mm and 250 mm and length of up to 20 m and beyond.

Rohrschnecken mit Flanschcupplungen Baureihe CTP

Durchmesser von 200 mm und 250 mm und Längen bis über 20 m hergestellt.



BORGHI SOFRAM



Coclea tubolare

- L'esecuzione normale è in acciaio al carbonio spess. 25/10, con zincatura a bagno caldo o a richiesta in acciaio inossidabile Aisi 304 o 316.
 - Sono costruite in elementi standard da m 1,5 e 2. Dotate di accessori che permettono la costruzione di coclee destinate a soddisfare molteplici usi:
- A = coclea supportata con cuscinetti in bronzo o ertalon
 B = coclea estratrice
 C = coclea estratrice sotto fondo piano silos
 D = coclea verticale
 E = coclea verticale con snodo
 Le motorizzazioni possono essere a seconda del numero di giri prescelto nelle versioni: motore con trasmissione a cinghia; motoriduttore con catena.

Vis tubulaire

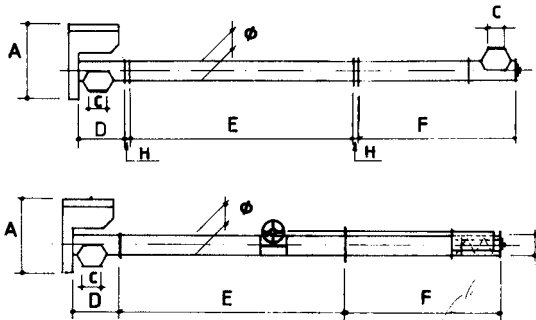
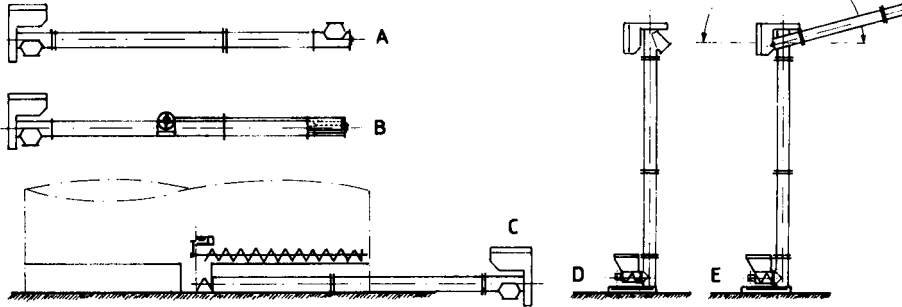
- La version normale est en acier au carbone de 25/10 d'épaisseur zingué au bain chaud ou à la demande en acier inoxydable AISI 304 ou 316.
 - Elles sont faites en éléments standard de 1,5 et 2 m et sont dotées de accessoires qui permettent de former des vis destinées à répondre à plusieurs utilisations:
- A= Vis sous tube
 B= Vis élévatrice
 C= Vidange intégrale
 D= Vis verticale
 E= Vis verticale avec articulation
- La motorisation est en fonction du nombre de tours choisi dans les versions: moteur avec transmission à courroie motoréducteur avec transmission par chaîne.

Tubular screws

- Normal construction is in 25/10 tick hot galvanized carbon steel or AISI 304 or 316 stainless steel on request.
 - Made in standard elements of 1,5 and 2 m. Equipped with accessories enabling the construction of screws suitable for many uses:
- A= screws supported by bronze or ertalon bearings
 B= unloader screw
 C= unloader screw under silos
 D= vertical screw
 E= vertical screw with articulation
- The drive units can be according to the rpm chosen in the various versions: belt-drive motor; geared motor with chain.

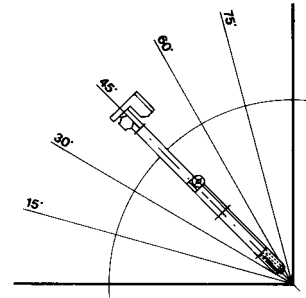
Rohrschnecken

- Die Normalausführung ist aus Kohlenstoffstahl von 25/10 Stärke mit Feuerverzinkung oder auf Wunsch aus Edelstahl rostfrei Typ Aisi 304 oder 316.
 - Bestehen aus Standardelementen von 1,5 und 2 m Länge. Sie lassen sich mit Zubehör ausstatten, um Schnecken zu erhalten, die den verschiedensten Einsatzwecken gerecht werden:
- A= Schnecke mit Bronze oder Hertilonlager
 B= Siloentnahmeschnecke
 C= Siloentnahmeschnecke für Unterbodeninstallation
 D= Senkrechte Schnecke
 E= Senkrechte Schnecke mit Gelenk
- Die Motorsausstattung wird in Übereinstimmung mit den jeweils erforderlichen Drehzahlen wie folgt vorgenommen: Motor mit Riementrieb, Getriebemotor mit Kette.



Tipo supportata
Vis horizontale
Supported type
Gelagerter Typ

Tipo estraattore
Vis élévatrice
Unloader type
Siloentnahmetyp



| | CTP 150 | CTP 200 | CTP 250 | CTP 300 |
|---|---------|---------|---------|---------|
| Ø | 150 | 200 | 250 | 300 |
| A | 550 | 620 | 690 | 760 |
| C | 150 | 200 | 250 | 300 |
| D | 500 | 500 | 500 | 500 |
| | 1960 | 1960 | 1950 | 1950 |
| | 2460 | 2460 | 2450 | 2450 |
| E | 960 | 960 | 950 | 950 |
| | 1460 | 1460 | 1450 | 1450 |
| | 1960 | 1960 | 1950 | 1950 |
| | 2460 | 2460 | 2450 | 2450 |
| | 2960 | 2960 | 2950 | 2950 |
| F | 1460 | 1460 | 1450 | 1450 |
| G | 150 | 200 | 250 | 300 |
| H | 40 | 40 | 50 | 50 |

| Portate in mc/h per giri/min Débit en mc/h par Tr/min Flow rates in mc/h per Rpm Fördermengen in mc/h je nach Drehzahl | | | | |
|---|---------|---------|---------|---------|
| Giri 1' Rpm | CTP 150 | CTP 200 | CTP 250 | CTP 300 |
| 300 | 15 | 41 | 86 | 155 |
| 480 | 24 | 65 | 138 | - |

Portate calc. con riempimento 50%
 Débit calculé avec remplissage 50%
 Flow rates calcul. with 50% filling
 Fördermengen berechnet auf 50% Füllung

| Portate in mc/h Débit en mc/h Flow rates in mc/h Fördermengen in mc/h | | | | | |
|--|-------------|---------|---------|---------|---------|
| α | Giri 1' Rpm | CTP 150 | CTP 200 | CTP 250 | CTP 300 |
| 15° | 300 | 14 | 37 | 77 | 140 |
| | 480 | 22 | 59 | 124 | - |
| 30° | 300 | 11 | 30 | 64 | 116 |
| | 480 | 18 | 49 | 104 | - |
| 45° | 300 | 10 | 28 | 59 | 105 |
| | 480 | 16 | 44 | 94 | - |
| 60° | 300 | 9 | 26 | 54 | 98 |
| | 480 | 15 | 41 | 87 | - |
| 75° | 300 | 7 | 21 | 45 | 81 |
| | 480 | 12 | 34 | 72 | - |

Portate calc. con riempimento 50%
 Débit calculé avec remplissage 50%
 Flow rates calcul. with 50% filling
 Fördermengen berechnet auf 50% Füllung

